

JA

さあ、JAわかやまで働こう

WAKAYAMA

和歌山県農業協同組合
(JAわかやま)

採用説明会

目次

- J Aわかやまの特徴
- 入組後の待遇
 - ・キャリアプラン
- 求める人物像
- 採用試験スケジュール
- 座談会



組織概要



組織名：和歌山県農業協同組合（愛称 JAわかやま）

事業：営農指導事業、販売事業、
購買事業、信用事業、共済事業等

本店：和歌山県JAビル

拠点：地域本部8カ所

支店・支所75カ所

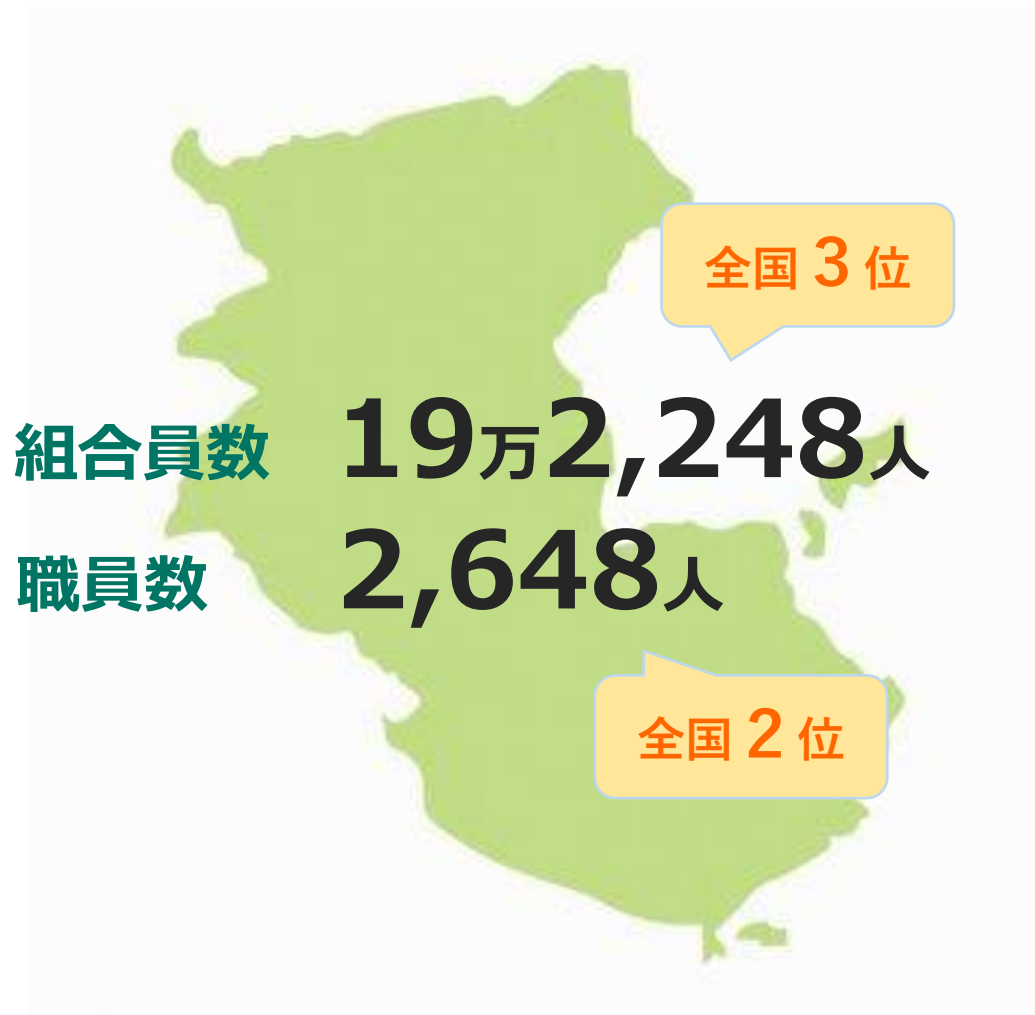
資本金：281億円

職員数：2,648人

県内	わかやま地域
	ながみね地域
	紀の里地域
	紀北地域
	ありだ地域
	紀州地域
	紀南地域
みくまの地域	
県外事務所	北海道、東京 名古屋、大阪

※拠点数、資本金、職員数は令和6年時点 8JA合計

数字で見る J A わかやま



【令和5年度事業実績】



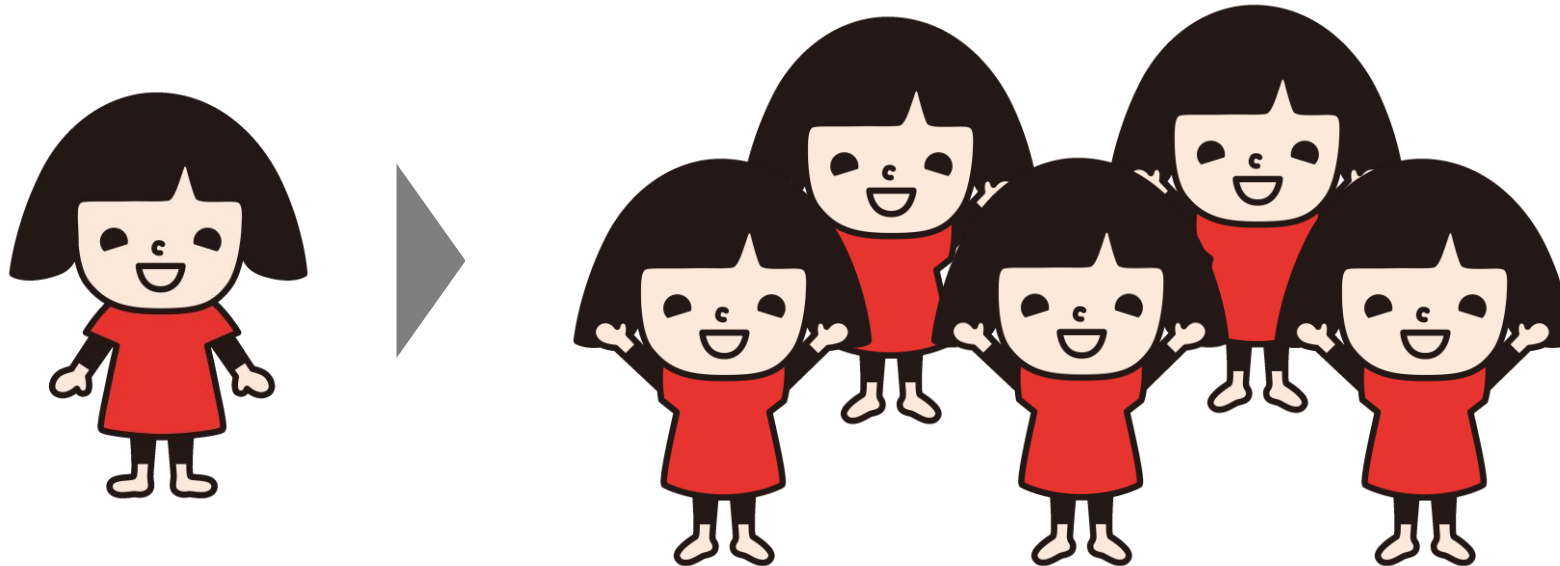
※各値は、県内8JA合計(令和6年3月末時点)

※順位は全国JAグループ内の比較

協同組合とは？

共通の利益を実現するために、
個々では弱い立場にある人々が
集まって助け合う組織
⇒相互扶助

Japan (日本の)
Agricultural (農業)
Co-Operatives (協同組合)
JAは農業者の協同組合です。



組合員とは？

▼ 組合員

せい
正組合員



農業を仕事に
している人

約**410**万人

じゅん
准組合員



農業はしていないが、
JAの事業を利用したい人

約**632**万人

目 的

組合員の

農業と**暮らし**を

サポートする

※一部組合員外でも利用可（制限有）



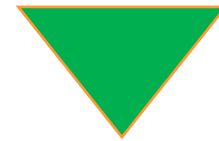
営農指導事業



農業の始め方がわからない

農薬や肥料の効果的な使い方を知りたい

より品質の良い農産物を生産したい



それ、**JA**にお任せください！

⇒ 農業技術や農業経営を支援する
営農指導を行っています。

Point



**農業経営・農業技術指導のスペシャリストとして、
あらゆる農産物を育てる県内農家を総合的に支援！**



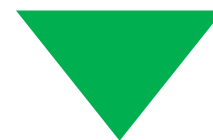
販売事業



農業収入を増やしたい

農産物の販路を拡大したい

農産物の品質をチェックして欲しい



それ、**JA**にお任せください！

⇒ 農産物を集め、品質や規格をそろえ、
幅広く販売しています。

Point



全国的にも有力な“**和歌山ブランド**”を扱える！

海外の富裕層など、**新たなニーズ**も拡大！



購買事業



農薬や肥料などの資材を安く買いたい

農機具を修理・点検して欲しい

食品や日用雑貨も安く買いたい



それ、**JA**にお任せください！

⇒ 農業や生活に必要な物資を適正な価格で供給する**購買事業**を行っています。

Point



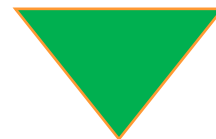
効率的な農業生産・ブランド販売につながる！
生活インフラとしても地域に欠かせない事業！



貯金口座を開きたい

農業に必要なお金を貸してほしい

家を建てるためのお金を貸してほしい



それ、**JA**にお任せください！

⇒ 地域に寄り添う金融機関として、
銀行業務（JAバンク）を担っています。

信用事業

Point



訪問活動により、**来店が難しい方**も利用しやすい！

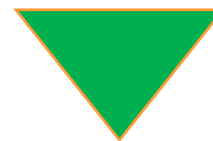
リテール業務（個人営業）に注力、**農業資金融資**も充実！



事故や災害の時の安心がほしい

子どもの将来や老後の生活を守りたい

農作業中のケガや賠償リスクに備えたい



それ、**JA**にお任せください！

⇒ 安定した生活・安心な将来を保証するため、保険業務（JA共済）を担っています。

共済事業

Point



ひと・いえ・くるまの総合保障はJA共済ならではの！
信用事業との組み合わせで一体的な支援も可能！

他にも…

JAわかやまでは多くの社会貢献活動を行っています。

食農教育活動

小学校へ出向き、
農業体験や出前授業などを行い
食と農の大切さを伝えている。



SDGs取り組み



- ・愛をコメてプロジェクト（左）
職員一人一合のお米を持ち寄り、
フードバンクに提供する。
- ・グリーンカーテン運動（右）
植物の力を使い部屋の温度が涼しく
なることで環境配慮への取り組み。

他にも…

J Aわかやまでは多くの社会貢献活動を行っています。

移動購買車

スーパーに行くのが難しい高齢者の方が農産物を購入できるような取り組み。



地域貢献活動

- ・国消国産イベントで地域の農産物を販売
- ・防災活動への取組・普及
- ・クリーンウォーク

入組後の待遇（労働時間・休日・休暇）

労働時間・休日・休暇

労働時間

原則、8時30分～17時（配属により、シフト勤務あり）

休日

原則、土日祝休み（配属により、シフト勤務あり）

休暇

リフレッシュ休暇

原則3連休を付与（毎年）

ボランティア休暇

地元の祭り等へ参加時に利用可
（年3日以内、半日取得可）

褒賞休暇

10年勤続ごとに3連休付与

年次有給休暇（初年度は入組日に10日付与(最大20日)。半日取得可）

育児休業・介護休業・子の看護等休暇・介護休暇も整備

入組後の待遇（給与）

給与		
初任給	大卒・大学院卒	基本給 200,000円 + 各種手当（※）
	短大・専門卒	基本給 185,000円 + 各種手当（※）
賞与（ボーナス）		賞与（夏・冬合計）4か月程度 + 決算（年度末）賞与（1ヶ月程度） （県内JA平均（令和5年度実績））
退職金 （定年（62歳）退職時）		約2,000万円

- ※通勤手当、扶養手当、職能資格手当、役職手当、職務手当、資格手当 等
- ・職務手当は配属により異なります。
 - ・資格を取得し、その資格を活用する担当となれば、資格手当も付きます。

入組後の待遇（勤務地）

事業エリアは和歌山県全域



皆さんが働く場所は、原則、**実家から通える事業所**です。

※一部本店勤務等により引っ越しを伴う異動(転勤)がある場合があります。

※その他事業所

本店（和歌山県 J A ビル）【和歌山市】
教育センター（J A 和歌山学園）【海南市】
県外事務所【北海道・東京・名古屋・大阪】



キャリアプラン（例）

あくまで一例です。

- J Aは総合事業を展開しているため、様々な仕事があります。
- キャリアプランも、特定の部門のキャリアを積む職員がいたり、ジョブローテーションで様々な部門を経験する職員がいたり、職員によって様々です。
- 職員個人の適性と希望等をふまえ、キャリアを形成していきます。

【ずっと信用事業型】

年数	仕事内容
1年目 ～2年目	信用事業(窓口)担当 (支店)
3年目 ～6年目	信用事業(営業)担当 (支店)
7年目 ～8年目	金融商品 企画担当 (本店)
9年目 ～11年目	信用事業(営業)担当 (支店)
⋮	⋮

【信用・共済事業複合型】

年数	仕事内容
1年目 ～3年目	信用事業(窓口)担当 (支店)
4年目 ～5年目	共済事業(営業)担当 (支店)
6年目 ～9年目	職員教育担当 (本店)
10年目 ～12年目	共済事業(営業)担当 (支店)
⋮	⋮

【農業関連事業型】

年数	仕事内容
1年目 ～3年目	農業生産資材供給担当 (支店)
4年目 ～6年目	販売集出荷管理担当 (支店)
7年目 ～9年目	市場販売交渉担当 (本店)
10年目 ～13年目	販売企画担当 (本店)
⋮	⋮

研修体制

階層別研修

人・業務・地域を
マネジメントできる人材の育成

- ・スタートアッププログラム
- ・監督者研修
- ・管理者研修

部門別研修

高度な専門性を
有する人材を育成

- ・信用事業
- ・経済事業
- ・共済事業
- ・その他

JAわかやまは、
研修体制がとても充実しています。
農業のことや金融・保険のことを
知らなくても、一から学べますので、
安心して就職いただけます。

宿泊できる研修施設、
JA和歌山学園も運営！



求める人物像

- 協同組合人としての自覚と誇りがある

協同組合人としての自覚と誇りを持って、自らの役割を全力で遂行する職員

- 関わる人と良好な関係を築ける

笑顔と明るく元気な対応で、組合員をはじめ周囲の人たちと良好な関係をつくれる職員

- 当事者意識を持って物事に向き合う

組織や職場の問題を自分事と捉え、
課題解決に向けて主体的に行動する職員

- プラス思考で前向きに考える

新しいことに興味を持ち、変化を楽しみ、
どのような環境でも物事を前向きに捉える職員



募集職種及び人員

- 総合職 100名程度

組合員農家の営農支援や生産した農産物の販売、農業生産に必要な農業資材の調達・供給、金融・保険サービスの提供など、JAの様々な事業に携わっていただきます。

【応募資格】

平成2年4月2日以降生まれ（満35歳以下）の者（※）で、以下に該当するもの。

- 高校を卒業（見込）
- 短期大学・専門学校を卒業（見込）
- 四年制大学を卒業（見込）
- 大学院を修了（見込）

※長期勤続によるキャリア形成のため

採用試験【応募書類】



J A グループ和歌山HP
採用特設ページ

- **履歴書（写真貼付）** 及び **成績証明書** 各1通
- **提出先：令和7年3月21日(金)12時まで**に**メールでのみ**受付
(提出先：jaw-saiyou@cyu.jawink.ne.jp)
- 履歴書は、J Aグループ和歌山HP採用特設ページ内（上記QRコード参照）に履歴書のフォーマット（Word形式）を掲載していますので、ダウンロードの上、使用してください。
- 提出時には、メールタイトルを『J Aわかやま採用試験 履歴書提出』とし、ファイル形式を変更せず（Word形式のまま）提出してください。
- 成績証明書はデータ（PDF形式ほか）にて提出してください。期日までに発行できない場合は、採用広報担当までお問い合わせください。

採用試験【適性検査（SPI）】

- 受検受付

: マイナビ（JA和歌山中央会）・リクナビ（JAグループ和歌山）にて

申込期限：3月21日(金) 12時

- 受検内容：基礎能力検査＋性格検査（説明含め90分程度）

- 受検形式：自宅受検

※受検受付後、受検依頼メールを送付（受検ID等を発行）いたします。

- **受検期限：3月24日(月)中**

採用試験【1次面接】

- 日時：令和7年4月3日(木)、4日(金)、7日(月)のうち、1時間程度
(面接日時は、希望日や適性検査等をふまえ、個人別にメールで通知)
※面接希望日は、適性検査合格案内時に確認させていただきます。
- 面接会場：和歌山県JAビル 2階（JR和歌山駅より徒歩2分）
- 面接形式：少人数の集団面接
- その他：①一次面接は適性検査合格者を対象とします。
②交通費の支給はありません。

採用試験【最終面接】

- 日 時：令和7年4月18日(金)、21日(月)、22日(火)のうち、1時間程度
(面接日時は、一次面接の結果をふまえ、個人別にメールで通知)
※面接希望日は、一次面接合格通知時に確認させていただきます。
- 面接会場：和歌山県 J Aビル (J R和歌山駅より徒歩2分)
- 面接形式：少人数の集団面接
- その他：①最終面接は一次面接合格者を対象とします。
②交通費の支給はありません。

採用情報 — 採用スケジュール —

今日ココ!

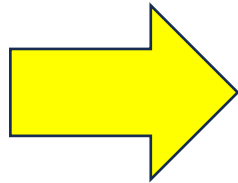


全員に案内



合格者に案内

J A
採用
説明会



S P I
(適性検査)
受検
【自宅受検】



1次
面接
(集団)



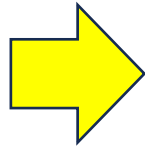
最終
面接
(集団)



内定

内定者フォロー

S P I
受検受付
・マイナビ
・リクナビ



3月

4月～ (複数回実施)

5月～

座談会

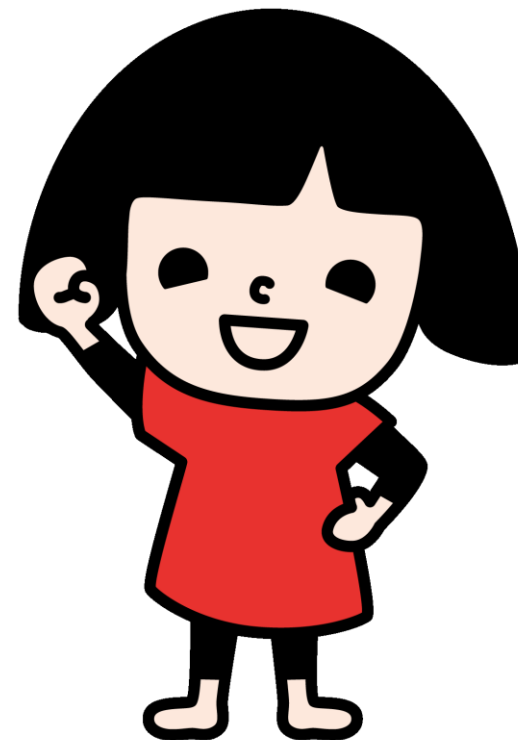
- 以上で座談会は終了です。
- 聞き足りないことがあれば、説明会終了後でも気軽にお声かけくださいね。
- 今後の採用選考の流れについては、再度**募集要項**をご確認ください。

項目	申込先・提出先	〆切	詳細
応募書類 提出	メールでのみ受付 jaw-saiyou@cyu.jawink.ne.jp	<u>3月21日(金)</u> <u>12時</u>	 J A グループ和歌山 H P 採用特設ページ
S P I 受検申込	マイナビ「J A 和歌山中央会」 または リクナビ「J A グループ和歌山」	<u>3月21日(金)</u> <u>16時</u>	

最後に、笑味ちゃんからのメッセージ！

和歌山が好きな方、
和歌山を盛り上げたい方は
ぜひ一緒にJAわかやまで
働きましょう！

皆さんと一緒に
働くことができるのを
楽しみにしています！



JAグループ公式広報大使
笑味ちゃん

【お問い合わせ先（3月末まで）】

JAグループ和歌山（JA和歌山中央会）採用広報担当

Mail: jaw-saiyou@cyu.jawink.ne.jp Tel: 073-488-5522